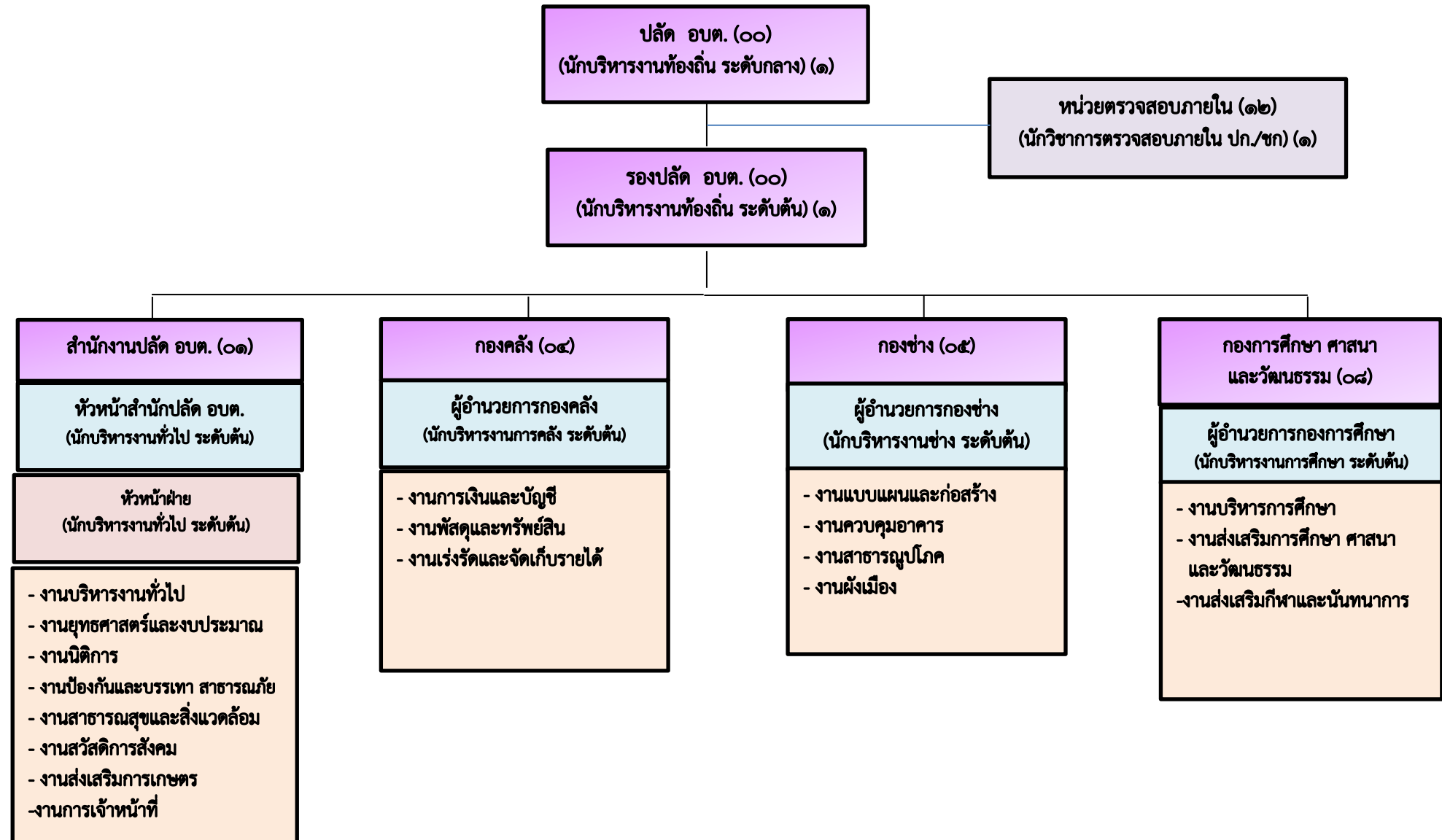
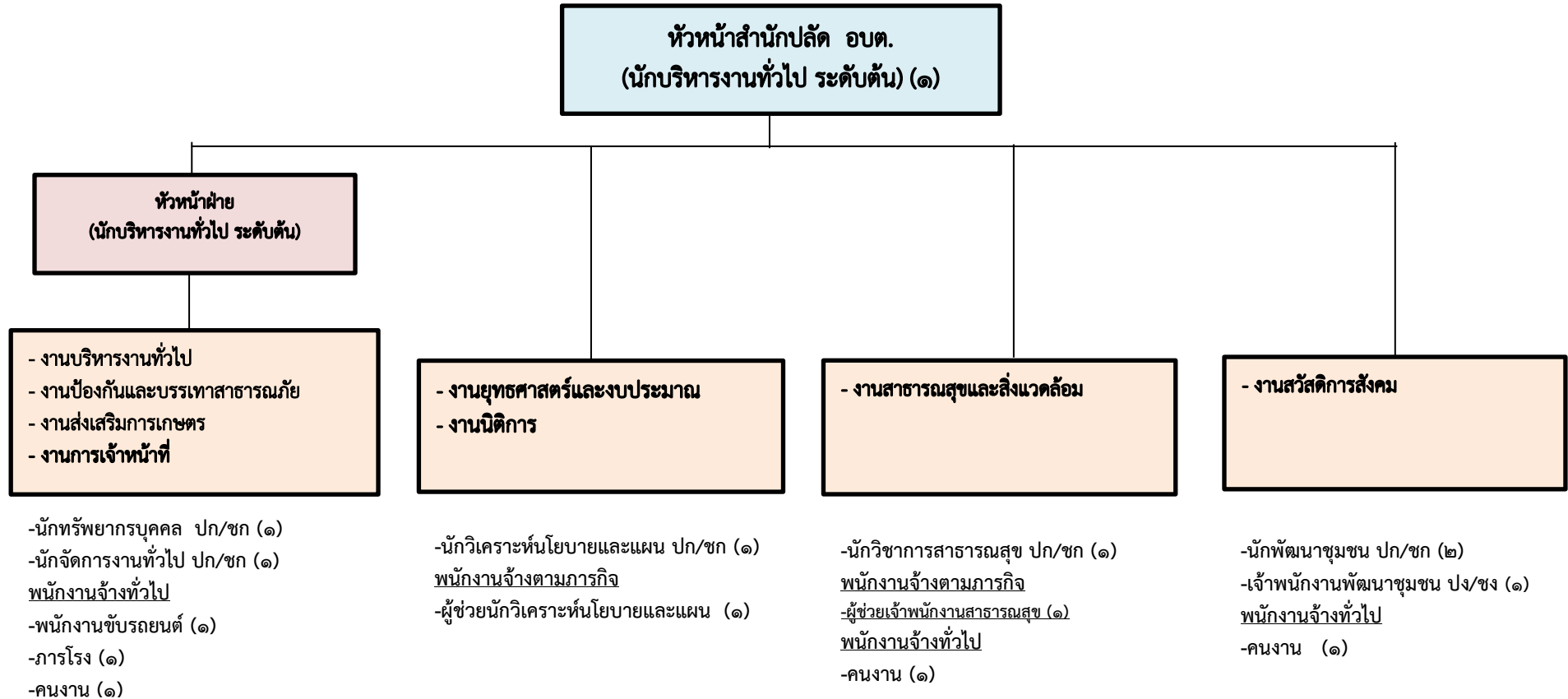


โครงสร้างการแบ่งส่วนราชการ ขององค์การบริหารส่วนตำบลหนองโสน

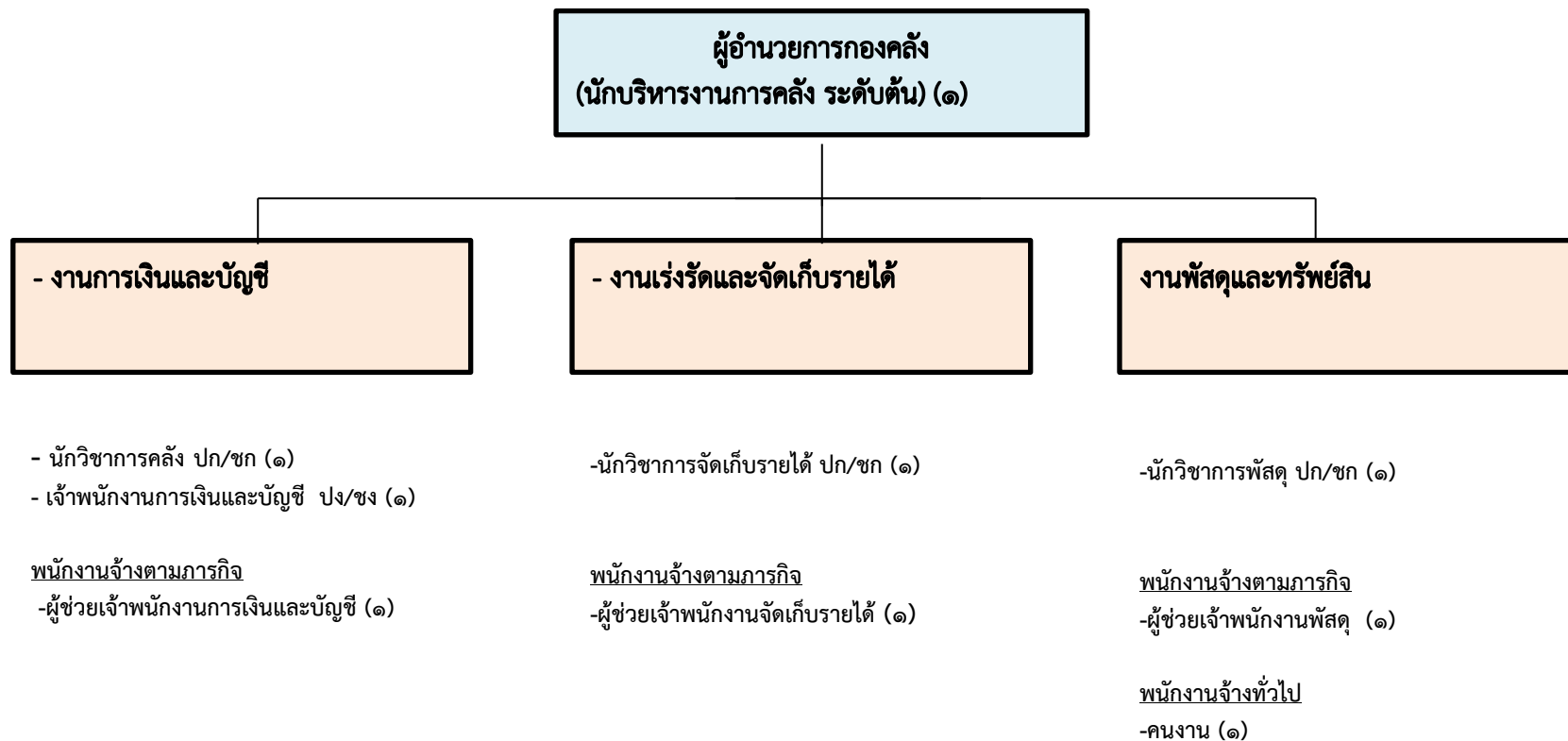


โครงสร้างของสำนักปลัดองค์การบริหารส่วนตำบลหนองโสน (๐๑)



ระดับ	อำนาจการท้องถิ่น			วิชาการ				ทั่วไป			ลูกจ้างประจำ	พนักงานจ้าง		รวม
	สูง	กลาง	ต้น	เชี่ยวชาญ	ชำนาญการพิเศษ	ชำนาญการ	ปฏิบัติการ	อาวุโส	ชำนาญงาน	ปฏิบัติงาน		ตามภารกิจ	ทั่วไป	
จำนวน	-	-	๒	-	-	๖	-	-	๑	-	-	๒	๕	๑๕

โครงสร้างของกองคลังองค์การบริหารส่วนตำบลหนองโสน (๐๔)



ระดับ	อำนวยการท้องถิ่น			วิชาการ				ทั่วไป			ลูกจ้างประจำ	พนักงานจ้าง		รวม
	สูง	กลาง	ต้น	เชี่ยวชาญ	ชำนาญการพิเศษ	ชำนาญการ	ปฏิบัติการ	อาวุโส	ชำนาญงาน	ปฏิบัติงาน		ตามภารกิจ	ทั่วไป	
จำนวน	-	-	๑	-	-	๑	๒	-	๑	-	-	๓	๑	๙

โครงสร้างของ กองช่าง องค์การบริหารส่วนตำบลหนองโสน (๐๕)

**ผู้อำนวยการกองช่าง
(นักบริหารงานช่าง ระดับต้น) (๑)**

- งานออกแบบและก่อสร้าง
- งานควบคุมอาคาร
- งานสาธารณสุขโรค
- งานผังเมือง

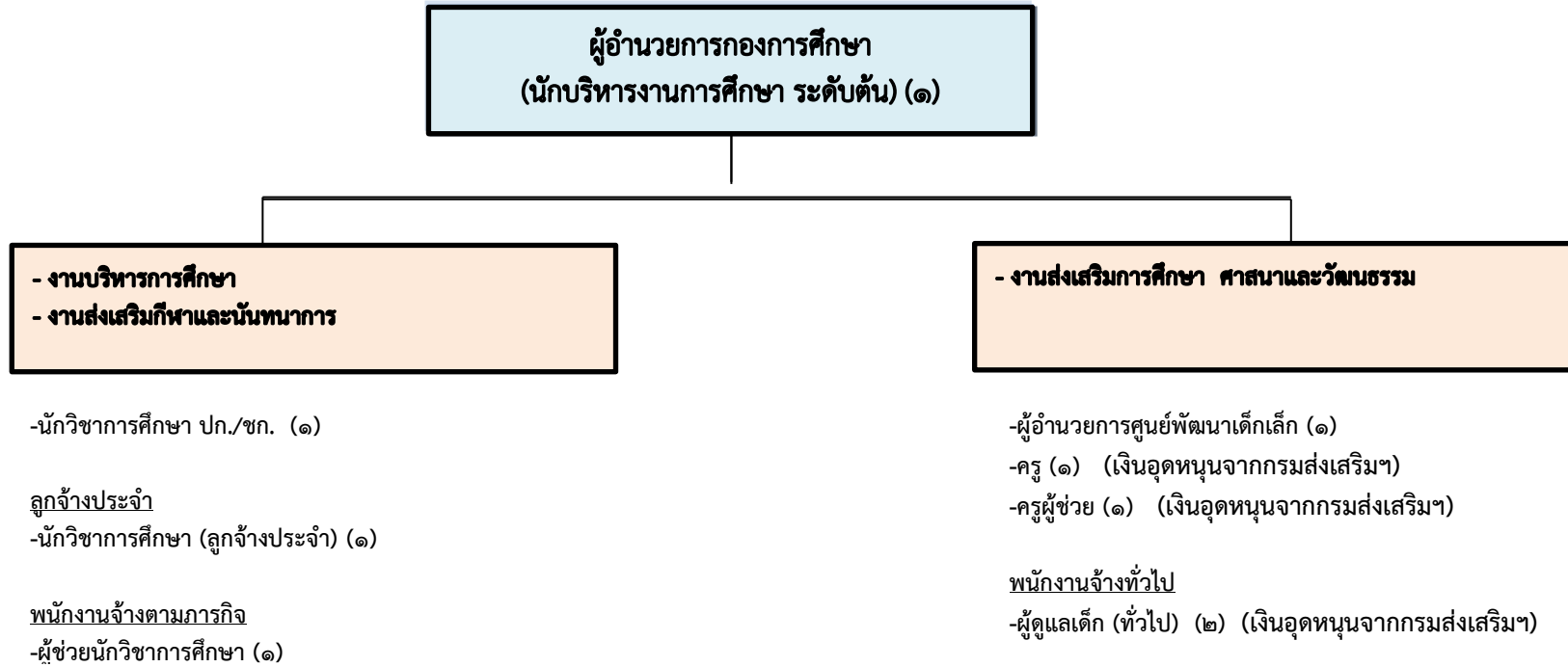
- เจ้าพนักงานธุรการ ปง/ชง (๑)
- นายช่างโยธา ปง/ชง (๑)

พนักงานจ้างทั่วไป

- คนงาน (๑)

ระดับ	อำนาจการท้องถิ่น			วิชาการ				ทั่วไป			ลูกจ้างประจำ	พนักงานจ้าง		รวม
	สูง	กลาง	ต้น	เชี่ยวชาญ	ชำนาญการพิเศษ	ชำนาญการ	ปฏิบัติการ	อาวุโส	ชำนาญงาน	ปฏิบัติงาน		ตามภารกิจ	ทั่วไป	
จำนวน	-	-	๑	-	-	-	-	-	๒	-	-	-	๑	๔

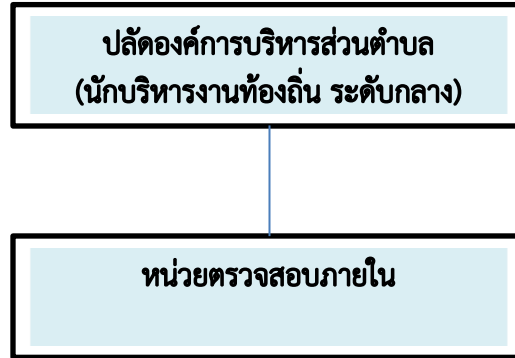
โครงสร้างของกองการศึกษา ศาสนาและวัฒนธรรม องค์การบริหารส่วนตำบล หนองโสน (๐๘)



ระดับ	อำนวยการท้องถิ่น			วิชาการ				ทั่วไป			ลูกจ้างประจำ	พนักงานจ้าง		รวม
	สูง	กลาง	ต้น	เชี่ยวชาญ	ชำนาญการพิเศษ	ชำนาญการ	ปฏิบัติการ	อาวุโส	ชำนาญงาน	ปฏิบัติงาน		ตามภารกิจ	ทั่วไป	
จำนวน	-	-	๑	-	-	-	๑	-	-	-	๑	๑	๒	๖

ตำแหน่ง	ผู้อำนวยการศูนย์พัฒนาเด็กเล็ก	ครู	ครูผู้ช่วย
จำนวน	๑	๑	๑

โครงสร้างของ หน่วยตรวจสอบภายใน องค์การบริหารส่วนตำบลหนองโสน (๑๒)



นักวิชาการตรวจสอบภายใน ป.ก / ช.ก. (๑)

ระดับ	อำนาจการท้องถิ่น			วิชาการ				ทั่วไป			ลูกจ้างประจำ	พนักงานจ้าง		รวม
	สูง	กลาง	ต้น	เชี่ยวชาญ	ชำนาญการพิเศษ	ชำนาญการ	ปฏิบัติการ	อาวุโส	ชำนาญงาน	ปฏิบัติงาน		ตามภารกิจ	ทั่วไป	
จำนวน	-	-	-	-	-	-	๑	-	-	-	-	-	-	๑